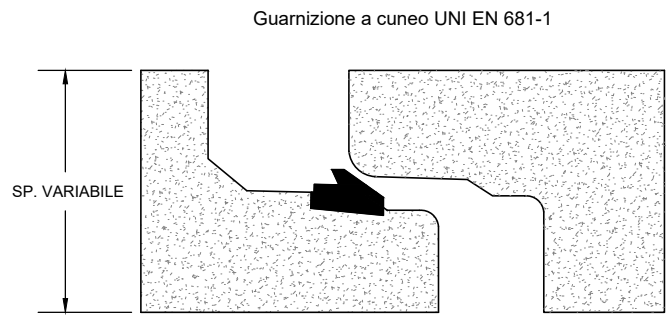
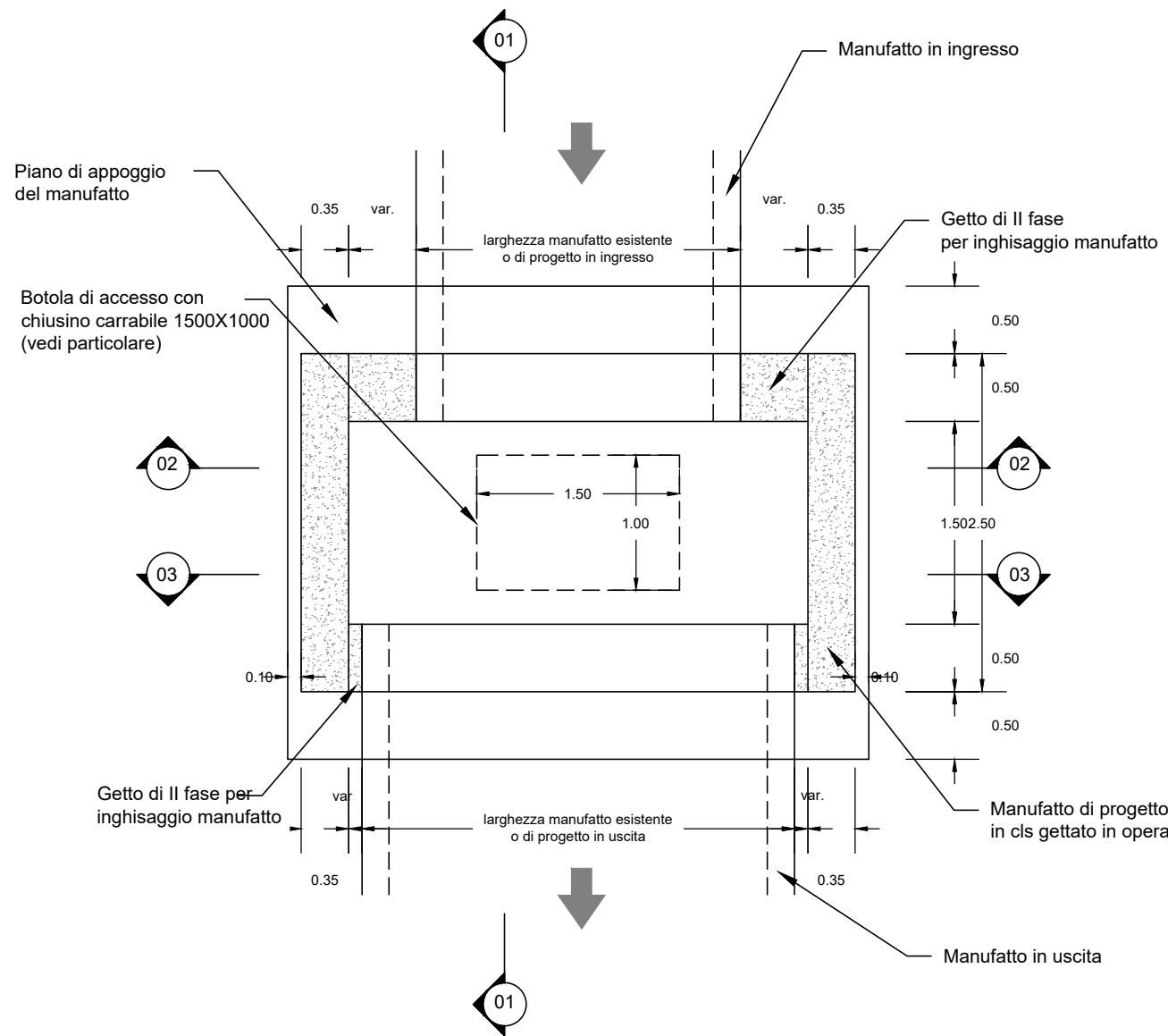


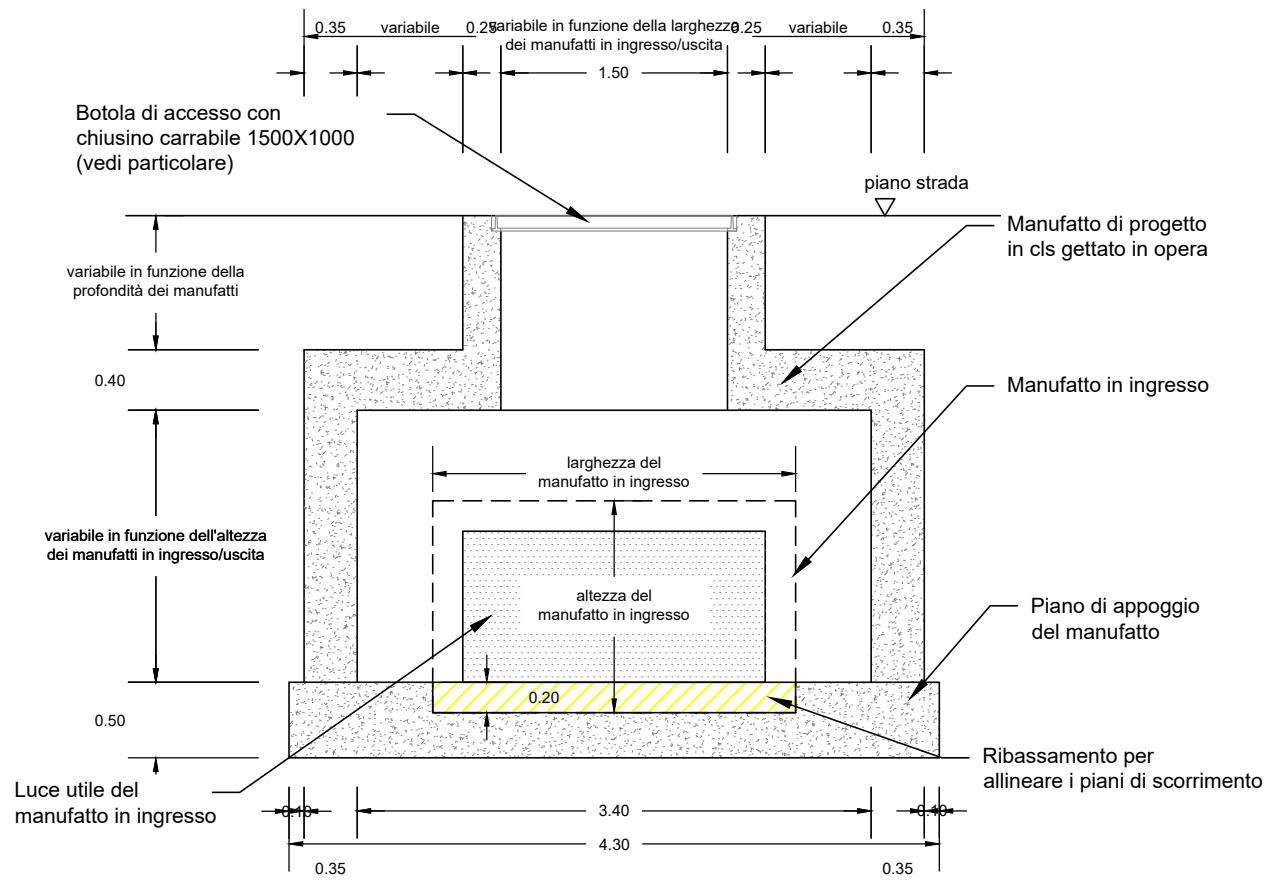
SCATOLARI IN CLS PREFABBRICATO
GIUNTO DI CONNESSIONE



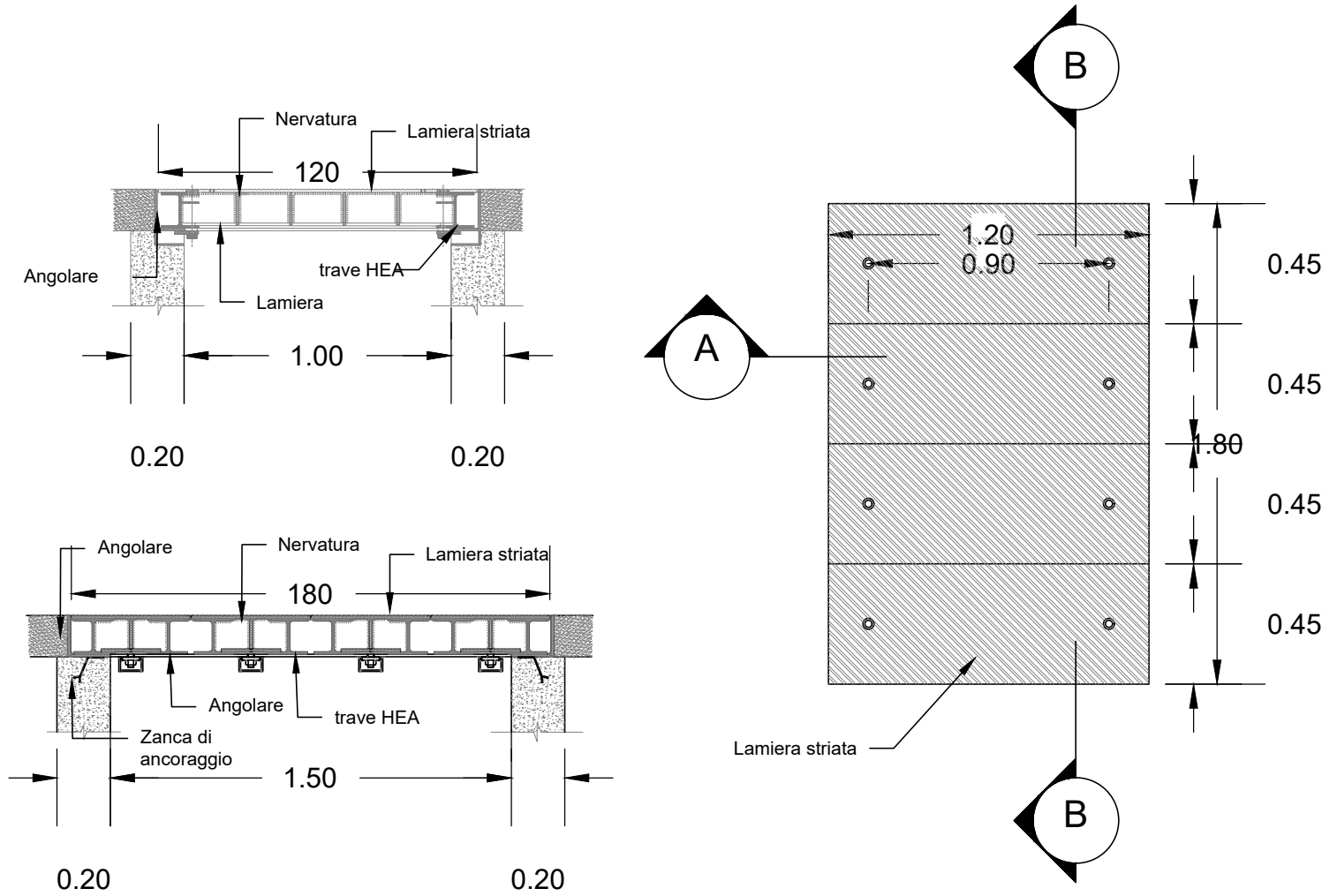
PIANTA
SCALA 1:50



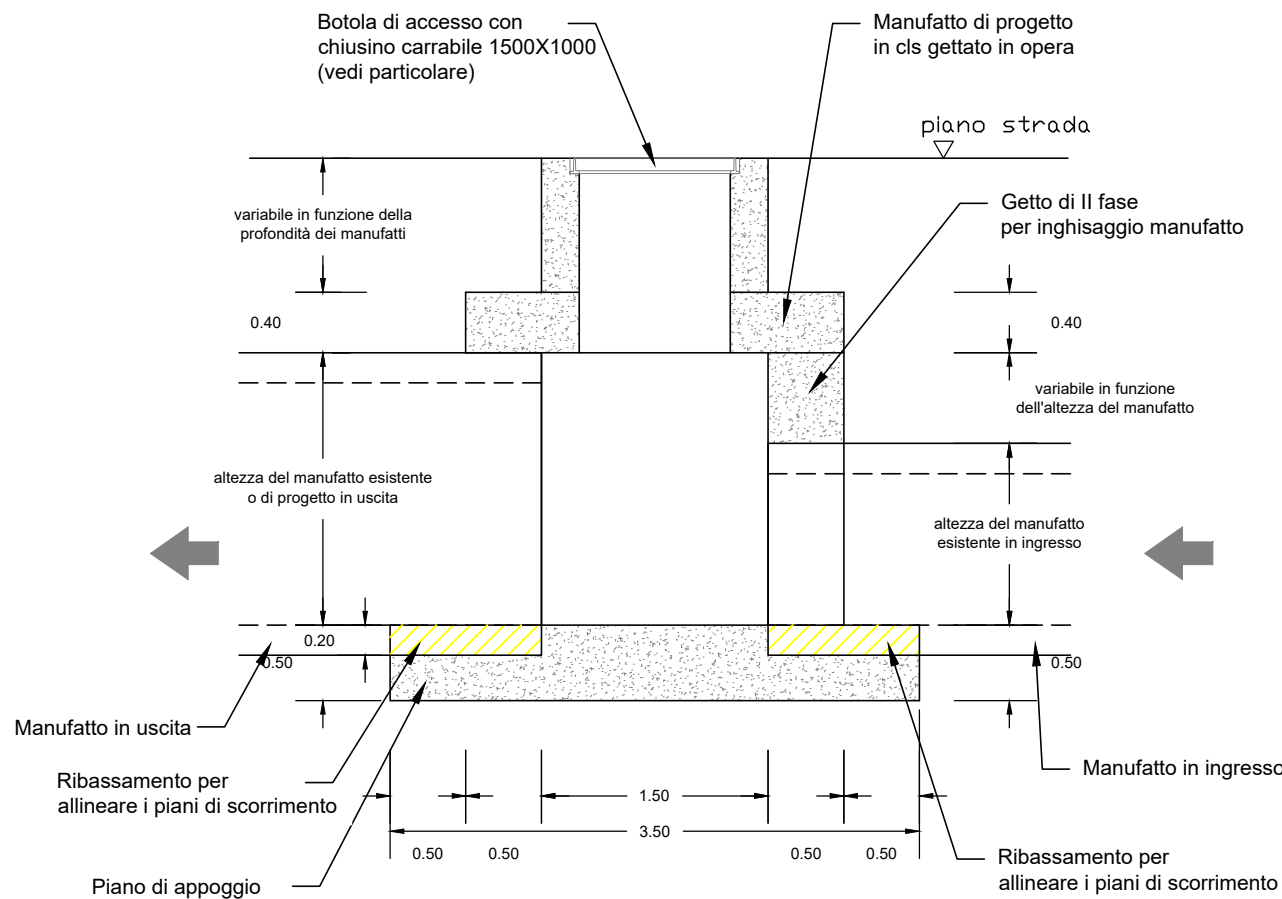
SEZIONE 02-02
SCALA 1:50



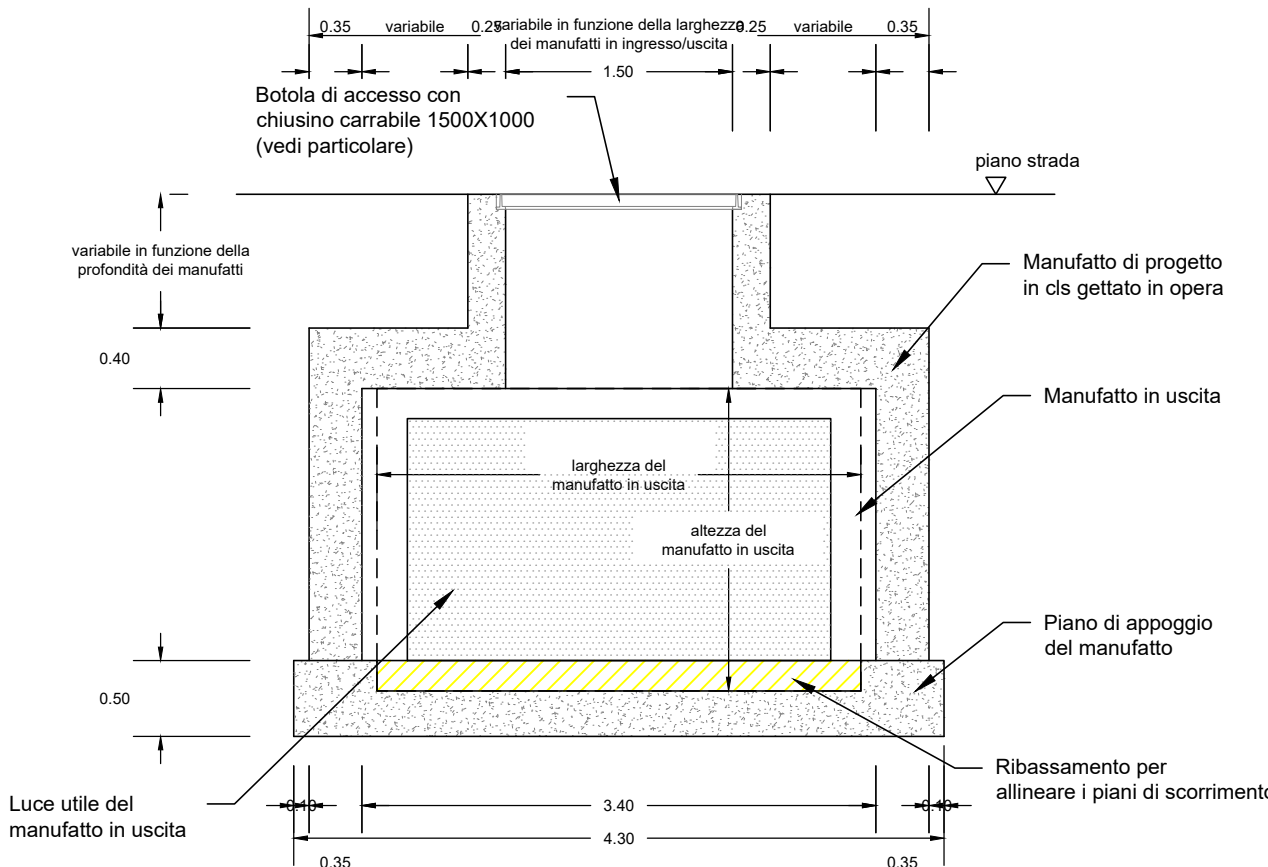
PARTICOLARE BOTOLA DI COPERTURA



SEZIONE 01-01
SCALA 1:50



SEZIONE 03-03
SCALA 1:50



NOTE GENERALI

- 1. Salvo diversa indicazione le quote altimetriche sono espresse in metri (m).
- 2. Salvo diversa indicazione le misure sono espresse in metri (m).
- 3. Tutte le quote dovranno essere verificate in cantiere.
- 4. A livello del piano posa delle fondazioni si prevede un magrone di livellamento (SP. min 5cm).

NORMATIVA DI RIFERIMENTO

- 1. DM 17/01/2018: "Norme tecniche per le costruzioni"
- 2. Circ. 21/01/2019, n. 7 C.S.LL.PP.: "Istruzioni per l'applicazione delle Nuove norme tecniche per le costruzioni"
- 3. UNI EN 1990:2006
  - a. Eurocodice 1 - Azioni sulle strutture
  - b. Eurocodice 2 - Progettazione delle strutture in calcestruzzo
  - c. Eurocodice 3 - Progettazione delle strutture in acciaio
  - d. Eurocodice 7 - Progettazione geotecnica
  - e. Eurocodice 8 - Progettazione delle strutture per la resistenza sismica

PRESCRIZIONI PER I MATERIALI

CALCESTRUZZI

FONDAZIONI, ELEVAZIONI, PILE, MURI IN C.A.

- CLASSE DI RESISTENZA: C32/40
- CLASSE DE ESPOSIZIONE: XC4
- CLASSE DI CONSISTENZA: S4
- DIAMETRO MASSIMO AGGREGATO: 32MM
- MASSIMO RAPPORTO A/C: 0,50
- CONTENUTO MINIMO CEMENTO: 320 KG/M3
- TIPO/CLASSE CEMENTO: CEM III o V
- VOLUME ACQUA DI BLEEDING <0.1 (UNI 7122)

ACCIAIO PER C.A.

ACCIAIO DA C.A. E RETI

- BARRE: B450C
- ftk/fyk ≥ 1,15
- (fy) nominale: 450 MPa
- (fk) nominale: 540 MPa
- fyk ≥ (fy) nominale
- ftk ≥ (fy) nominale
- Modulo elastico Es ≥ 200000 MPa

ALTRI

MAGRONE DI PULIZIA E LIVELLAMENTO FONDAZIONI

- CLASSE DI RESISTENZA: C12/15
- CLASSE DI ESPOSIZIONE: X0

INCIDENZE

120 kg/m3

Finanziato dall'Unione europea NextGenerationEU, Ministero delle Infrastrutture e dei Trasporti, Italiadomani, Regione Lombardia, PROVINCIA DI BERGAMO, CITTÀ DEL MILLE, BERGAMO. SOGGETTO ATTUATORE DI PRIMO LIVELLO: BERGAMO CITTÀ DEI MILLE, COMUNE DI BERGAMO, Piazza Giacomo Matteotti, 27 - 24122 Bergamo (BG). SOGGETTO ATTUATORE DI SECONDO LIVELLO: ATB Mobilità S.p.A., Via Gleno, 13 - 24125 Bergamo (BG). REALIZZAZIONE DI UN SISTEMA E-BRT TRA I COMUNI DI BERGAMO, DALMINE E VERDELLINO. PROGETTO DEFINITIVO. CUP: H11B21006730001 - CIG: 9562909A25. APPALTATORE: Vitali S.p.A., via Lombardia 2/A, 20068 -Peschiera Borromeo (MI). PROGETTISTI: Capogruppo/mandataria: ARTELIA, Artelia Italia S.p.A., Piazza G. Marconi 25, 00144 - Roma (RM). IL PROGETTISTA: Ing. Arch. Giovanni Zallocco. IL PROGETTISTA E RESPONSABILE DELL'INTEGRAZIONE: Ing. Marco Gonella. IL RESPONSABILE UNICO DEL PROCEDIMENTO: Ing. C. Rita Donato. 7. OPERE CIVILI. 7.3 OPERE ROGGIA COLLELEONESCA. Manufatto di transizione, botole di accesso per manutenzione e particolare giunzioni. IDENTIFICAZIONE ELABORATO: Commessa, Lotto, Fase, Tratto, Tipo doc., Disciplina / WBS 1-2, Progressivo doc., Revisione, SCALA: 1:150 / 1:50, DATA: NOVEMBRE 2023.